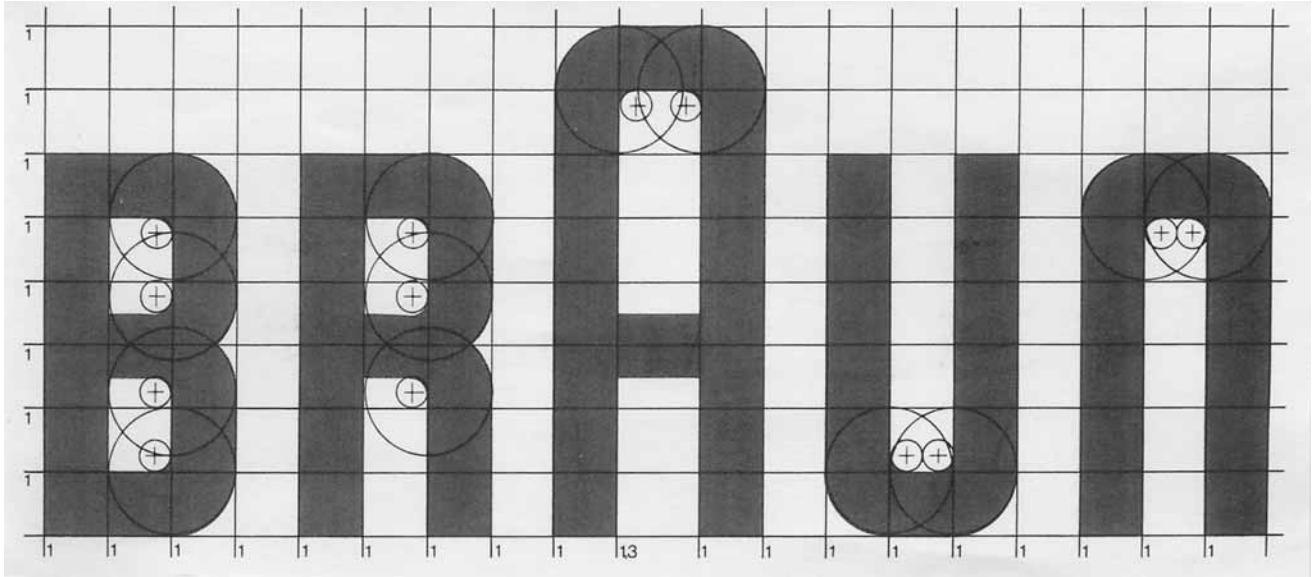


# Complete list of items

1955 - 1985



# Design Collection

# Complete List of Packed Items

as per September 30, 2013

# 1 Tischradios und Radio-Phono-Kombination

1	TS-G	Tischsuper	1955	52
2	G 11	Tischsuper, Holzabdeckung Lautsprecher	1955	53
3	G 11	Tischsuper, Holzabdeckung Lautsprecher	1955	54
4	G 11-7	Tischsuper. Blechabdeckung Lautsprecher	1958	55
<hr/>				
5	SK 1	Kleinsuper, hell	1955	56
6	SK 2	Kleinsuper, hell	1955	56
7	SK 2	Kleinsuper, mokka	1955	56
8	SK 2	Kleinsuper, schwarz	1955	56
9	SK 3	Kleinsuper, schwarz	1956	57
10	SK 2/2	Kleinsuper, hell	1959	57
11	SK 2/2	Kleinsuper, schwarz	1959	57
12	SK 25	Kleinsuper, hell	1961	57
13	SK 25	Kleinsuper, schwarz	1961	70
<hr/>				
14	TS 1	Tischsuper	1956	58
15	PK 1	Radio-Phono-Kombination	1956	240
16	TS 2	Tischsuper	1956	59
17	TS 3-81	Tischsuper	1960	60
18	TS 31	Tischsuper	1961	61
<hr/>				
19	RT 20	Tischsuper, weiße Front	1961	62
20	RT 20	Tischsuper, graue Front	1961	63
<hr/>				
21	SK 4	Phonosuper	1956	64
22	SK 4-2	Phonosuper	1958	65
23	SK 5	Phonosuper	1958	66
24	SK 6	Phonosuper	1960	67
25	SK 61	Phonosuper	1961	68
26	SK 55	Phonosuper	1963	69

## 2 Musikschränke // Music Boxes

1	PK-G 3	Radio-Phono-Kombination mit Untergestell	1956	227
2	PK-G 4	Radio-Phono-Kombination mit Untergestell	1956	228
3	PK-G 5	Radio-Phono-Kombination mit Untergestell	1958	229
4	PK-G 5/8	Radio-Phono-Kombination mit Untergestell	1960	230
<hr/>				
5	MS 2	Musikschrank	1955	241
<hr/>				
6	MM 2	Musikschrank	1956	231/239
7	MM 3	Musikschrank	1956	232/239
8	MM 4-7	Musikschrank	1958	233/239
9	MM 4 A 4	Musikschrank	1958	234/239
10	MM 4	Musikschrank	1959	235/239
<hr/>				
11	HM 2	Musikschrank	1956	236/239
12	HM 5	Musikschrank	1957	242
13	HM 6	Musikschrank	1957	243
14	HM 7 - 8	Musikschrank		246/262
<hr/>				
15	RS 11 W	Musikschrank	1960	237/239
16	RL 10	Lautsprecherbox	1960	245
16 A	RL 10	Lautsprecherbox		245
17	RB 11	Beistellschrank	1960	245
18	RS 12	Musikschrank	1961	238/239
19	R 23	Musikschrank	1961	244
<hr/>				

### 3 Taschen- und Kofferempfänger

1	exporter 2	Kofferempfänger, hellbraun	1956	70
2	exporter 2	Kofferempfänger, graublau	1956	70
3	NA 2	Netzuntersatz zu exporter 2, weiß	1956	70
<hr/>				
4	T3	Taschenempfänger	1958	70
5	T 4	Taschenempfänger	1959	70
6	T 4	Taschenempfänger mit BRAUN-Logo	1959	70
7	T 31	Taschenempfänger	1960	70
8	T 41	Taschenempfänger	1962	70
9	TP 1	Phono-Transistor (T 4, P 1, Alu-Etui)	1959	70
10	KTH 1	Kleinhörer, Verbingskabel kurz + lang		70
11		Tasche zu T 4, blau		70
12		Tasche zu T 3/31, blau		70
13		Tasche zu T 3/31, Leder natur		70
14		Tasche zu T 3/31, Leder dunkelbraun		70
<hr/>				
15	transistor 1	Kofferempfänger	1957	70
16	transistor 2	Kofferempfänger	1958	70
17	transistor k	Kofferempfänger	1959	71
18	T 22	Kofferempfänger	1960	71
19	T 24	Kofferempfänger	1960	71
20	T 220	Kofferempfänger mit Plastiküberzug, blau	1961	71
21	T 220	Kofferempfänger mit Plastiküberzug, anthrazit	1961	71
<hr/>				
22	T 52	Kofferempfänger, hellgrau	1961	72
23	T 52	Kofferempfänger, blau	1961	72
24	T 520	Kofferempfänger, dunkelgrau	1962	72
25	T 521	Kofferempfänger, dunkelgrau	1962	72
26	T 540	Kofferempfänger, hellgrau	1962	72
27	T 510	Kofferempfänger, hellgrau	1963	72
28	T 510	Kofferempfänger, dunkelgrau	1963	72
29	T 580	Kofferempfänger, hellgrau	1963	72
30	T 580	Kofferempfänger, dunkelgrau	1963	72
<hr/>				
31	T 1000	Weltempfänger	1963	72
32	T 1000 CD	Weltempfänger	1968	73
33	T 1000 CD	Weltempfänger mit weißer Skala (Umbau)	1968	73
34	TN 1000	Netzteil	1963	73
35	TN 1000	Netzteil		73
36	PK 1000	Peilkreuz	1966	73
37	PV 1000	Peilvorsatz	1966	73
38	KH 100	Kopfhörer zu Weltempfänger	1968	73
39		12-Volt-Adapter		73
40		24-Volt-Adapter		73

## 4 Phonokoffer

1	PC 3	Phonokoffer	1957	74
2	PCK 4	Phonokoffer	1960	74
3	PCV 4	Stereo-Verstärker-Phonokoffer	1961	74

## 5 Lautsprecher // Speakers

1	L 1	Lautsprecher	1957	75
2	L 1	Lautsprecher	1957	76
3	L 1	Lautsprecher	1957	77
4	L 1	Lautsprecher	1957	78
5	L 11	Lautsprecher	1960	79
6	L 12	Lautsprecher	1961	80
7	L 3	Lautsprecher zu studio 1	1957	247
8	L 2	Lautsprecher mit Kufen	1958	248
9	L 02	Zusatzlautsprecher, weiß	1960	84
10	L 02x	Zusatzlautsprecher, weiß, Gitter schwarz	1960	85
11	LE 1	Elektrostat	1959	249
12	LE 1	Elektrostat	1959	249
13	L 20	Lautsprecher, grau	1962	81
14	L 20	Lautsprecher, weiß	1962	82
15	L 20	Lautsprecher, weiß	1962	83
16	L 25	Lautsprecher, graphit	1963	84
17	L 25	Lautsprecher, graphit	1963	84
18	L 25	Lautsprecher, weiß	1963	85
19	L 25	Lautsprecher, weiß	1963	85
20	L 45	Lautsprecher, graphit	1962	86
21	L 45	Lautsprecher, graphit	1962	86
22	L 50	Lautsprecher weiß mit Fuß	1961	87
23	L 60	Lautsprecher weiß mit Fuß	1961	88
24	L 60-4	Lautsprecher, nussbaum	1964	89
25	L 60-4	Lautsprecher, nussbaum	1964	90
26	L 60-4	Lautsprecher, weiß mit Fuß		91
27	L 60-4	Lautsprecher, weiß mit Fuß		92
28	L 80	Lautsprecher, Holz, mit Fußgestell	1962	250/281
29	L 80	Lautsprecher, Holz, mit Fußgestell	1962	251/281
30	L 700-4	Lautsprecher, weiß	1965	93
31	L 700-4	Lautsprecher, weiß		94
32	L 900	Lautsprecher, Holz, mit Fußgestell	1966	252/281
33	L 900	Lautsprecher, Holz, mit Fußgestell		253/281
34	L 910	Lautsprecher, weiß mit Fußgestell	1968	254/261
35	L 910	Lautsprecher, weiß mit Fußgestell		255/261
36	L 300	Lautsprecher, weiß	1967	95
37	L 300	Lautsprecher, weiß		95
38	L 450	Lautsprecher, weiß	1965	96
39	L 450	Lautsprecher, weiß		96
40	L 450	Lautsprecher, graphit	1965	97
41	L 450	Lautsprecher, graphit		97

## 5 Lautsprecher // Speakers

42	L 250	Lautsprecher, weiß	1967	95
43	L 250	Lautsprecher, weiß		95
44	L 460	Runder Lautsprecher, weiß	1967	97
45	L 450-2	Lautsprecher, weiß	1968	98
46	L 450-2	Lautsprecher, weiß		98
47	L 410	Lautsprecher, Holz	1969	99
48	L 410	Lautsprecher, Holz		99
49	L 470	Lautsprecher, weiß	1969	100
50	L 470	Lautsprecher, weiß		100
51	L 710	Lautsprecher, weiß	1969	101
52	L 710	Lautsprecher, weiß		102
53	L 710	Lautsprecher, weiß, Gitter schwarz	1969	103
54	L 710	Lautsprecher, weiß, Gitter schwarz		104
55	L 710	Lautsprecher, schwarz lackiert	1969	105
56	L 710	Lautsprecher, schwarz lackiert		106
57	L 310	Lautsprecher, weiß	1970	107
58	L 310	Lautsprecher, weiß		107
59	L 550	Lautsprecher, weiß	1970	108
60	L 550	Lautsprecher, weiß		108
61	L 550-1	Lautsprecher, weiß	1971	109
62	L 260	Lautsprecher für Cockpit	1972	109
63	L 260	Lautsprecher für Cockpit		109
64	L 715	Lautsprecher, weiß mit Füßen	1975	110
65	L 715	Lautsprecher, weiß mit Füßen		111
66	L 420	Lautsprecher, weiß	1972	112
67	L 420	Lautsprecher, weiß		112
68	L 308	Lautsprecher zu regie 308	1973	113
69	L 308	Lautsprecher zu regie 308		113
70	LV 720	Aktivlautsprecher, weiß, mit Fuß	1973	114 / 99
71	LV 720	Aktivlautsprecher, weiß, mit Fuß		115 / 99
72	L 530 F	Lautsprecher, weiß		116
73	L 530 F	Lautsprecher, weiß		116
74	L 625	Lautsprecher, weiß	1974	117
75	L 625	Lautsprecher, weiß		118
76	L 321	Lautsprecher, Holzfolie, Stoff schwarz		119
77	L 321	Lautsprecher, Holzfolie, Stoff schwarz		119
78	L 530 S	Lautsprecher, schwarz	1977	120
79	L 530 S	Lautsprecher, schwarz		120
80	IC 70	Lautsprecher, schwarz	1979	121
81	IC 70	Lautsprecher, schwarz		122
82	output C	Lautsprecher		119
83	output C	Lautsprecher		119
84	LS 150	Lautsprecher, schwarz	1982	256
85	LS 150	Lautsprecher, schwarz		256
86	LS 150	Lautsprecher, weiß	1982	257
87	LS 150	Lautsprecher, weiß		257
88	SW 2	Subwoofer mit PA 2, schwarz	1983	258
89	Bel 320 i	Autolautsprecher	1983	123
90	PQ 10	Endstufe zu Bel		

## 5 Lautsprecher // Speakers

91	PS 5	Endstufe zu Bel		123
92	Powerplate 120	Endstufe zu Bel		123
93		Zubehör zu Bel		123

## 6 Kopfhörer // Headsets

1	KH 1000	Kopfhörer	1967	123
2	KH 500	Kopfhörer (KH 100, siehe Weltempfänger)	1975	123

## 7 Empfänger/Vorverstärker

1	CES 1020	Empfänger/Vorverstärker, schwarz	1972	124
---	----------	----------------------------------	------	-----

## 8 Empfänger // Receivers

1	CE 12	Empfänger zu studio 2	1959	158
2	CE 12	Empfänger	1959	125
3	CE 12	Empfänger		126
4	CET 15	Empfänger	1963	127
5	CET 15	Empfänger, anthrazit	1963	127
6	CE 16	Empfänger	1964	128
7	CE 1000	Empfänger	1965	134
8	CE 500	Empfänger	1966	133
9	CE 250	Empfänger	1967	131
10	CE 1000/2	Empfänger	1968	134
11	CE 251	Empfänger	1969	131
12	CE 251	Empfänger		133
13	CT 1020	Empfänger (CE 1020, siehe Quadro-Anlage)	1977	124
14	T 301	Empfänger, schwarz	1978	163
15	TS 501	Empfänger, weiß	1978	161
16	T 2	Empfänger, schwarz	1982	164

## 9 Verstärker // Amplifiers

1	CV 11	Endverstärker zu studio 2	1959	158
2	CSV 13	Verstärker	1961	125
3	CSV 60	Verstärker	1962	126
4	CSV 10	Verstärker	1962	127
5	CSV 12	Verstärker, anthrazit	1966	127
6	CSV 60-1	Verstärker	1967	128
7	CSV 1000	Verstärker	1965	129
8	CSV 250	Verstärker	1966	131
9	CSV 500	Verstärker	1967	130
10	CSV 1000(1)	Verstärker	1968	132
11	CSV 250/1	Verstärker	1969	131
12	CSV 300	Verstärker	1970	133



## 9 Verstärker // Amplifiers

13	A 301	Verstärker, weiß	1978	161
14	A 301	Verstärker, schwarz	1978	163
15	A 2	Verstärker, schwarz	1982	164

## 10 Steuergeräte // Control Units

1	CS 11	Steuergerät zu studio 2	1959	158
2	RCS 9	Steuergerät	1961	135
3	TS 45	Steuergerät, graphit	1964	137
4	TS 45/1	Steuergerät, weiß		137
5	regie 500	Steuergerät	1968	138
6	regie 501	Steuergerät	1969	138
7	regie 510	Steuergerät, silber	1972	139
8	regie 308	Steuergerät	1973	192
9	regie 520	Steuergerät, schwarz	1974	140
10	regie 520	Steuergerät, schwarz		141
11	regie 450	Steuergerät	1975	139
12	regie 350	Steuergerät	1976	140
13	regie 450 S	Steuergerät	1976	141
14	regie 525	Steuergerät	1977	142
15	regie 550	Steuergerät		142
16	RA 1	Steuergerät, schwarz	1978	159

## 11 Kompaktgerät mit Plattenspieler

1	studio 1	Kompaktgerät	1957	168
2	atelier 1	Kompaktgerät	1957	169
3	atelier 11 c	Kompaktgerät		170
4	atelier 1-81	Kompaktgerät	1959	171
5	atelier 11	Kompaktgerät	1961	172
6	atelier 2	Kompaktgerät	1961	173
7	atelier 3	Kompaktgerät	1962	174
8	audio 1 M	Kompaktgerät, anthrazit	1962	277
9	audio 1 M	Kompaktgerät, weiß	1962	282
10	TC 20	Kompaktgerät, anthrazit, mit Deckel	1963	195
11	TC 20	Kompaktgerät, weiß, mit Deckel	1963	196
12	audio 2	Kompaktgerät, anthrazit	1964	283
13	audio 2	Kompaktgerät, weiß	1964	284
14	audio 300	Kompaktgerät, weiß	1969	285
15	audio 310	Kompaktgerät, weiß	1971	286
16	cockpit 250	Kompaktgerät, orange	1970	287
17	cockpit 260	Kompaktgerät, weiß	1972	288
18	audio 400 S	Kompaktgerät	1975	289
19	audio 308 S	Kompaktgerät, silber	1973	290
20	audio 308	Kompaktgerät, schwarz	1973	291
21	P 4000	Audiosystem	1977	292
22	PC 4000	Audiosystem	1977	293
23	C 4000	Audiosystem	1977	194

## 11 Kompaktgerät mit Plattenspieler

24	audio 300	Kompaktgerät, anthrazit	294
25	audio 310	Kompaktgerät, anthrazit	295
26	audio 250	Kompaktgerät, weiß	296

## 12 Plattenspieler // Record Players

1	G 12	Plattenspieler	1955	56
2	G 12 V	Plattenspieler	1958	57
3	PC 3 SV	Plattenspieler	1959	175
4	PCS 4	Plattenspieler	1961	175
5	PCS 45	Plattenspieler	1962	175
6	PS 2	Plattenspieler	1963	175
7	PCS 51	Plattenspieler, anthrazit/hellgrau	1962	176
8	PCS 52	Plattenspieler, anthrazit (SME-Tonarm)	1962	177
9	PCS 5	Plattenspieler, hellgrau	1962	178
10	PCS 5	Plattenspieler, anthrazit	1962	179
11	PS 402	Plattenspieler, weiß	1967	180
12	PS 410	Plattenspieler, weiß	1968	181
13	PS 420	Plattenspieler, anthrazit	1969	182
14	PS 430	Plattenspieler	1971	183
15	PS 1000	Plattenspieler	1965	184
16	PS 1000 AS	Plattenspieler		185
17	PS 500	Plattenspieler, silber	1968	186
18	PS 500	Plattenspieler, schwarz	1968	187
19	PS 600	Plattenwechsler, Metallzarge	1969	188
20	PS 600	Plattenwechsler, Holzzarge Teak	1969	189
21	PS 450	Plattenspieler	1973	190
22	PS 458	Plattenspieler	1973	191
23	PS 550	Plattenspieler, schwarz	1976	193
24	PS 550 S	Plattenspieler, weiß	1976	161
25	PS 550 S	Plattenspieler, schwarz	1977	163
26	PC 1	Plattenspieler mit Casettenrecorder	1979	159
27	P 2	Plattenspieler, schwarz	1982	165
28	P 3	Plattenspieler, hellgrau	1982	160
29		Tonarmwaage mit Schachtel		193
30		Tonarmwaage mit Schachtel		193
31		Prüfplatte A 1 (Single)		193
32		U-Musik-LP		193
33		Gymnastikkurs Single-Set		193
34		Hair Single		193
35		Stroposkop-Scheibe		193

### 13 Tonbandgeräte // Tape Recorders

1	TG 60	Einbaugerät	1965	143
2	TG 60	Tonbandgerät, anthrazit	1965	144
3	TG 60	Tonbandgerät, weiß	1965	145
4	TG 502	Tonbandgerät, weiß	1967	146
5	TG 502/1	Tonbandgerät, anthrazit		147
6	TG 550	Tonbandgerät	1968	148
7	TGS 550	Tonbandgerät		149
8	TGF 2	Fernbedienung	1968	143
9	TG 1000	Tonbandgerät, silber	1970	150
10	TG 1000/4	Tonbandgerät, silver (USA)	1970	151
11	TG 1020/4	Tonbandgerät, schwarz	1974	152
12	TPS 1000	Programmsteuereinheit	1974	152
13		Abdeckhaube für TG 1000		150
14		Füße für TG1000/1020, 2 Sets		152
15		Leerspule, 22 cm (6 Stück)		152
16	TB 631	Band (6 Stück)		143
17		Leerspule, 18 cm, grau		143
18	TB 1022	Band		152
19	TB 1025	Band		152
20		Wandaufhängung für TG 60		143
21		Mikrofon, klein		152
22		2 x Spule/Leerspule, 18 cm (nicht von Braun)		143

### 14 Cassettenrecorder

1	TGC 450	Cassettenrecorder, schwarz	1975	153
2	TGC 450	Cassettenrecorder, silber (Umbau)	1975	153
3	C 301	Cassettenrecorder	1978	153
4	C 301 M	Cassettenrecorder, hellgrau	1979	162
5	C 301 M	Cassettenrecorder, schwarz		162
6	C 2	Cassettenrecorder, schwarz	1982	164
7	C 2	Cassettenrecorder, hellgrau	1982	160

### 15 Compact-Disk-Spieler

1	CD 3	CD-Player, schwarz	1985	165
---	------	--------------------	------	-----

### 16 Quadro-HiFi-Anlage

1	CSQ 1020	Vorverstärker	1973	136
2	CE 1020	Empfänger	1973	136
3	CD-4	Demodulator	1974	136
4	QF 1020	Fernbedienung	1974	136

## 17 Fernseher / TVs

1	FS 1	Fernsehgerät	1955	204/270
2	FS 2	Fernsehgerät	1955	205
3	FS-G	Fernsehgerät (ohne Untergestell)	1955	206
4	FS 2/13	Fernsehgerät mit Füßen	1956	207
5	FS 3	Fernsehgerät	1958	208/270
6	HFK	Fernseh-Musikschrank, Holz hell	1956	209
7	HFK	Fernseh-Musikschrank, Holz dunkel	1956	210
8	HFS	Fernsehschrank	1957	211
9	HFS 2	Fernsehschrank	1959	212
10	HF 1	Fernsehgerät (ohne Untergestell)	1958	213
11	FS 4	Fernsehgerät mit Untergestell	1958	214/270
12	FS 5	Fernsehgerät mit Untergestell	1961	215/270
13	FS 51	Fernsehgerät mit Untergestell	1962	216/270
14	FS 6	Fernsehgerät	1963	217
15	FS 6	Fernsehgerät (anderes Detail)	1963	218
16	FS 60	Fernsehgerät	1964	219
17	FS 80/1	Fernsehgerät mit Drehfuß	1966	220/279
18	FS 600	Fernsehgerät, weiß	1966	221
19	FS 600	Fernsehgerät, anthrazit mit Untergestell	1966	222/279
20	FS 1000	Farbfernseher mit Untergestell	1967	223/280
21	FS 1010	Farbfernseher	1969	224
22	TV 3	Farbfernseher, schwarz	1986	225
23	VC 4	Videorecorder, schwarz		197
24	TV 3	Farbfernseher, lichtgrau	1989	226
25	VC 4	Videorecorder, lichtgrau	1989	197
26	RC 1	Fernbedienung, schwarz	1986	166
27	RC 1	Fernbedienung, schwarz		198
28	RC 1	Fernbedienung, lichtgrau	1990	166
29	LTV	Lautsprecher, schwarz, zu TV 3		198
30	LSV	Lautsprecher, lichtgrau, zu TV 3		198
31	LSV	Lautsprecher, lichtgrau, zu TV 3		198

## 18 Sonstige Geräte

1	DMS 1/1	Diskotheckenmischpult	1968	157
2	SP 1	Schaltpult, Knöpfe hell	1967	157
3	S 1	Schaltpult, Knöpfe dunkel		157
4		Umschalter für 6 Lautsprecher		157
5		Umschalter (BRAUN?)		157

## 19 Systemuntergestelle

1	7 Stück	Fuß zu Systemuntergestell		154
2	4 Stück	Platte, lang, schwarz zu Systemuntergestell		259/260
3	2 Stück	Platte, mittel, schwarz zu Systemuntergestell		155
4	3 Stück	Platte, kurz, schwarz zu Systemuntergestell		155
5	2 Stück	Fuß zu Systemuntergestell		154
6	1 Stück	Platte, lang, schwarz zu Systemuntergestell		261
7	4 Stück	Fuß zu Systemuntergestell		154
8	1 Stück	Platte, lang, anthrazit zu Systemuntergestell		155
9	1 Stück	Platte, mittel, anthrazit zu Systemuntergestell		155
10	1 Stück	Platte, kurz, anthrazit zu Systemuntergestell		155
11	2 Stück	Fuß zu Systemuntergestell		156
12	1 Stück	Plattenfach, weiß		156
13	GT 500	Geräteturm	1978	259
14	GT 501	Geräteturm		260
15	GS 2	Geräteschrank		261
16		Geräteschrank mit Rolladen		167
17	AF 1	Atelierfuß		166

## 20 Lectron

1		Minisystem (kleiner Karton)	1967	133
2		Minisystem (großer Karton)	1967	125
3		Minisystem (großer Karton)		125
4		Mini-Ausbausystem 1	1967	125
5		Grund- und Ausbausystem 1	1967	126
6		Ausbausystem 2	1967	126
7		Bastelsatz Rundfunkempfänger	1967	133
8		Bastelsatz Wechselsprechanlage	1967	126
9		Buchlabor	1970	133
10		Experiment zur Computertechnik		128
11		Ausbausystem 2 M		128
12		Grundsystem S		129
13		Ausbausystem 1 S		129
14		Grundsystem		130
15		Ausbausystem 2 M		130
		Anleitungen & Beschreibungen		132

## 21 Blitzgeräte // Flash Lights

1	EF 1	Blitzgerät, schwarz	1959	21/22
2	EF 2/NC	Blitzgerät	1959	21/22
3	F 30 B	Blitzgerät	1959	21/22
4	F 60	Blitzgerät	1959	21/22
5	F 60	Blitzgerät mit zwei Leuchten	1959	21/22
6	F 20	Blitzgerät		21/22
7	F 20 BLS	Blitzgerät	1961	21/22
8	Standard	Blitzgerät mit zwei Leuchten		21/22
9	F 80	Blitzgerät	1961	21/22
10	FZ 1	Fotozelle	1962	21/22
11	FZ 1	Fotozelle, andere Ausführung	1962	21/22
12	F 65	Blitzgerät	1962	21/22
13	F 65	Blitzgerät, schwarz	1962	21/22
14	F 26	Blitzgerät	1963	21/22
15	EF 300	Blitzgerät	1964	21/22
16	F 40	Blitzgerät	1964	21/22
17	F 200	Blitzgerät	1965	21/22
18	F 800	Blitzgerät	1965	21/22
19	F 1000	FG 1000 Generator	1966	199
20	F 1000	FG 1000 Generator		200
21		Stativ	1966	262/276/278
22		Stativ		262/276/278
23		Stativ		262/276/278
24		FL 1000 Blitz		33
25		FL 1000 Blitz		33
26		FL 1000 Blitz		33
27		FL 1000 Blitz		34
28		FL 1000 Blitz	1966	34
29		FL 1010 Blitz	1966	34
30		Vorsatz Schirmhalter	1966	34
31	F 111	Blitzgerät	1970	21/22
32	F 245 LSR	Blitzgerät	1971	21/22
33	F 18 LS	Blitzgerät	1971	21/22
34	2000/F 022	Blitzgerät	1972	21/22
35	F 900	Blitzgerät	1974	21/22
36	23 BC	Blitzgerät	1974	21/22
37	28 BVC	Blitzgerät	1974	21/22
38	2000/380 BVC	Blitzgerät	1976	21/22
39	2000/42 VC	Blitzgerät	1977	21/22
40	F 910	Blitzgerät	1977	21/22
41		Zusatzblitz zu F 900/910		21/22
42		Schirm zu F 900/910		21/22
43	140 b	Blitzgerät	1978	21/22
44	230 BP	Blitzgerät	1978	21/22
45	2000/410	Blitzgerät	1978	21/22
46	340 SCA/M	Blitzgerät	1980	21/22
47	SCA 1	Vario control	1980	21/22
48	320 BVC	Blitzgerät	1980	21/22

## 21 Blitzgeräte // Flash Lights

49		Macroflash, Blitz	1981	21/22
50	32 M	Blitzgerät	1982	21/22
51		Filterset für Elektronenblitz		21/22
52		Blitzverlängerungskabel		21/22
53		Zubehör		21/22

## 22 Nizo-Filmkamas

1	FA 3	Filmkamera	1963	23/24
2	FA 3	Filmkamera	1963	23/24
3	EA 1	Filmkamera	1964	23/24
4	S 8 E	Filmkamera	1966	23/24
5	S 8 L	Filmkamera	1966	23/24
6	S 8 T	Filmkamera	1966	23/24
7	professional	Filmkamera	1974	23/24
8	481 macro	Filmkamera	1976	23/24
9	801 macro	Filmkamera	1976	23/24
10	spezial 136	Filmkamera	1973	23/24
11	148 macro	Filmkamera	1976	23/24
12	3048 sound	Filmkamera	1978	23/24
13	integral 5	Filmkamera	1979	23/24
14	integral 6	Filmkamera	1979	23/24
15	integral 7	Filmkamera	1979	23/24
16		Compendium zu Filmkamas		23/24

## 23 Filmprojektoren

1	FP 1	Filmprojektor	1964	25
2	FP 1S	Filmprojektor	1965	25
3	FP 3S	Filmprojektor	1966	25
4	FP 5	Filmprojektor	1969	25
5	FP 7	Filmprojektor	1971	26
6	FP 30	Filmprojektor	1971	26
7	FP 35	Filmprojektor	1973	26
8	FP 8	Filmprojektor	1974	26
9	1000	Filmprojektor stereo	1976	27
10		Lautsprecher zu 1000	1976	27
11	TCM 888	Projektor (Vertrieb Braun)		27

## 24 Filmzubehör

1	FK 1	Filmklebepresse	1968	24
2	FK 2	Filmklebepresse	1972	24
3	FK 4	Filmklebepresse	1977	24
4	SB 1	Filmbetrachter, silber	1968	23
5	SB 1	Filmbetrachter, schwarz		23
6	SB 2	Filmbetrachter	1977	24
7	FF 1	Filmleuchte	1964	23
8	F 1000 G	Filmleuchte, 2x	1978	24
9	ST 3	Schulterstativ, 2x	1975	23

## 25 Diaprojektoren

1	PA 1	Diaprojektor	1956	28
2	PA 2	Diaprojektor	1957	28
3	D 40	Diaprojektor	1961	28
4		Koffer BRAUN mit Projektor und Tonband SABA		29
5	D 20	Diaprojektor	1962	29
6	D 10	Diaprojektor	1962	30
7	D 6	Diaprojektor	1963	30
8	D 6	Diaprojektor mit Schalter		30
9		Filmführung zu D 6 (2x)		30
10	D 21	Diaprojektor	1964	29
11	D 47	Diaprojektor	1966	29
12	D 25	Diaprojektor	1966	30
13	D 46	Diaprojektor, grau	1967	30
14	D 46	Diaprojektor, silber	1967	28
15	D 35	Diaprojektor	1968	30
16	D 7	Diaprojektor	1970	30
17	D 300	Diaprojektor	1970	31
18	D 300	Diaprojektor mit Koffer		31
19	Tandem	Diaprojektor	1974	32
20		Zusatzobjektivsatz		32
21		Magazine		32
22		Koffer		32

## 26 Fotokamera

1	Nizo 1000	Pocketkamera, 2x	1968	24
---	-----------	------------------	------	----



## 27 Wanduhren

1	ABW 21	Uhr, weiß	1979	1
2	ABW 21 d	Uhr, weiß	1980	1
3	ABW 21 set	Uhr, schwarz	1980	1
4	ABW 41	Uhr	1981	1
5	ABW 30	Uhr, schwarz	1982	1
6	ABW 30	Uhr, silber		1
7	ABW 30	Uhr, silber, mit Werbeaufdruck		1
8	ABW 30	Uhr, silber, mit Werbeaufdruck		1
9	ABK 30	Uhr, braun/weiß	1985	1
10	ABW 20	Uhr, braun	1987	1
11	ABW 21	Uhr	1987	1
12	ABW 35	Uhr	1988	1
13	ABK 40	Uhr, schwarz	1985	1

## 28 Tisch- und Weckuhren

1	phase 1	Uhr, grün, Netz	1971	2
2	phase 1	Uhr, weiß, Netz	1971	2
3	phase 1	Uhr, rot, Netz	1971	2
4	phase 1	Uhr, rot, Batterie	1971	2
5	phase 1	Uhr, weiß, Batterie	1971	2
6	phase 2	Uhr, gelb, Netz, Signal	1971	2
7	phase 2	Uhr, schwarz, Netz, Signal	1971	2
8	phase 2	Uhr, rot, Batterie, Signal	1971	2
9	phase 2	Uhr, rot, Batterie, Datum	1971	2
10	phase 3	Uhr, schwarz, schwarz	1972	2
11	phase 3	Uhr, schwarz, weiß	1972	2
12	phase 3	Uhr, weiß, weiß	1972	2
13	phase 3	Uhr, weiß, schwarz	1972	2
14	functional	Uhr, schwarz	1975	2
15	functional	Uhr, silber	1975	2
16	digital	Uhr	1975	2
17	AB 20	Uhr	1975	2
18	DN 40	Uhr, rot	1976	2
19	DN 40	Uhr, schwarz	1976	2
20	DN 40	Uhr, schwarz	1976	2
21	AB 21	Uhr		2
22	DN 50	Uhr	1979	2
23	DN 30	Uhr, weiß	1980	2
24	DN 30	Uhr, schwarz,	1980	2
25	DN 30	Uhr, schwarz	1980	2
26	AB 30	Uhr, weiß	1982	2
27	AB 30	Uhr, schwarz	1982	2
28	AB 20 sl	Uhr	1982	2
29	AB 31	Uhr, grau	1982	2
30	AB 40 vsl	Uhr		2

<b>28 Tisch- und Weckuhren</b>			<b>2</b>
31	AB 40 sl	Uhr	2
32	AB 1 A	Uhr	2
33	AB 1 A	Uhr, mit Werbeaufdruck	2
34	3854	Uhr	2
35	DN 30 s	Uhr, schwarz	2
36	DN 30 s	Uhr, weiß	2
37	AB 1	Uhr, schwarz	2
38	AB 1	Uhr, silber	2
39	AB 1	Uhr, weiß	2
40	AB 2	Uhr, weiß-grau	2
41	AB 4	Uhr, weiß	2
42	AB 4	Uhr, schwarz	2
43	AB 45 vsl	Uhr	2
44	DN 54	Uhr	1983 2
45	AB 30 sl	Uhr	2
46	AB 30 vs	Uhr	1984 2
47	AB 312 vsl	Uhr	1985 2
48	AB 312 sl	Uhr	1985 2
49	AB 312 sl	Uhr, mit Werbeaufdruck	2
50	KT timer	Uhr	1985 2
51	KT timer set	Uhr	1985 2
52	AB 50 rsl 8 min	Uhr	2
53	AB 50 rsl 4 min	Uhr	2
54	AB 50 l	Uhr	2
55	AB 35	Uhr	2
56	AB 35 rs	Uhr	1987 2
57	AB 7	Uhr	1993 2
58	AB 5	Uhr	2
59	AB 60 fsl	Uhr	1994 2
60	DB 10 fsl	Uhr, schwarz	1994 2
61	DB 10 sl	Uhr, weiß	2
62	DB 10 sl	Uhr	2
63	AB 313 vsl	Uhr	2
64	AB 313 sl	Uhr	2
65	AB 313 rsl	Uhr	2
66	AB 314 rsl	Uhr	1995 2
67	AB 314 fsl	Uhr	2
68	AB 314 fsl	Uhr, mit Werbeaufdruck	2
69	AB 314 b	Uhr	2
70	AB 314 vm	Uhr	1995 2
71	AB 314 vm	Uhr, Demo	1995 2
72	DB 15	Uhr	2

## 29 Uhrenradios // Radio Clocks

1	ABR 21	Uhrenradio, schwarz	1978	2
2	ABR 21	Uhrenradio, weiß	1978	2
3	ABR 11	Uhrenradio, schwarz	1981	2
4	ABR 313	Uhrenradio	1990	2
5	ABR 313	Uhrenradio, mit Werbeaufdruck		2
6	ABR 313	Uhrenradio, mit Werbeaufdruck		2
7	ABR 314	Uhrenradio, silber	1997	2
8	ABR 314	Uhrenradio, schwarz	1997	2
9		Netz-Adapter zu signal Radio		2

## 30 Armbanduhen // Watches

1	DW 20	Armbanduhr, chrom	1977	2
2	DW 20	Armbanduhr, schwarz	1977	2
3	DW 20	neues Armband zu DW 20 schwarz		2
4	DW 30	Armbanduhr, chrom	1978	2
				2
5	AW 10	Armbanduhr	1989	2
6	AW 10	Armbanduhr	1989	2
7	AW 10	Armbanduhr		2
8	AW 10	Armbanduhr		2
9	AW 10	Armbanduhr, Buntes Band Clubs		2
10	AW 10	Armbanduhr, Werbung Rasierer		2
11	AW	Armbanduhr		2
12	AW	Armbanduhr		2
13	AW 22	Armbanduhr		2
14	AW 22	Armbanduhr, 50 Jahre BRAUN-Design		2
15	Dental	Armbanduhr		2

## 31 Taschenrechner // Calculators

1	ET 11	Taschenrechner	1975	3
2	ET 23	Taschenrechner	1977	3
3	ET 23	Taschenrechner		3
4	ET 23 set	Taschenrechner		3
5		4993 Taschenrechner, schwarz	1981	3
6	ET 55	Taschenrechner, schwarz		3
7	ET 55	Taschenrechner, weiß	1981	3
8	ET 66	Taschenrechner	1987	3
9	ET 66	Taschenrechner, mit werbeaufdruck		3
10	ETS 77	Taschenrechner	1987	3
11	ET 88	Taschenrechner	1991	3
12	ET 90	Taschenrechner	1996	3
13	ET 100	Taschenrechner	2002	3
14	ST 1	Taschenrechner	1987	3
15		Netz-Adapter zum Taschenrechner		3

## 32 Feuerzeuge // Lighters

1	TFG 1	Tischfeuerzeug, glänzend / Leder	1966	3
2	TFG 1	Tischfeuerzeug, matt / Leder	1966	3
3	TFG 1	Tischfeuerzeug, versilbert	1966	3
4	T 2/TFG 1	Tischfeuerzeug, Chrom / schwarz	1968	3
5	T 2/TFG 1	Tischfeuerzeug, schwarz / schwarz	1968	3
6	T 2/TFG 1	Tischfeuerzeug, Chrom, mit Werbeaufdruck	1968	3
7	T 2/TFG 1	Tischfeuerzeug, Chrom, mit Werbeaufdruck	1968	3
8	T 2/TFG 1	Tischfeuerzeug, schwarz	1968	3
9	T 2/TFG 1	Tischfeuerzeug, schwarz	1968	3
10	T 2/TFG 1	Tischfeuerzeug, silber	1968	3
11	T 2/TFG 1	Tischfeuerzeug, schwarz / rot, nur Hülle		3
12	T 3	Tischfeuerzeug, rot	1970	3
13	T 3	Tischfeuerzeug, blau	1970	3
14	T 3	Tischfeuerzeug, weiß	1970	3
15	F 1	Feuerzeug	1971	3
16	mach 2	Feuerzeug	1971	3
17	mach 2	Feuerzeug	1971	3
18	mach 2	Feuerzeug	1971	3
19	mach 2	Feuerzeug	1971	3
20	electric	Feuerzeug	1972	3
21	T 4	Tischfeuerzeug	1973	3
22	weekend	Feuerzeug	1974	3
23	centric	Feuerzeug	1974	3
24	dino	Feuerzeug	1975	3
25	dino	Feuerzeug, mit Werbeaufdruck		3
26	linear	Feuerzeug	1976	3
27	linear	Feuerzeug, silber		3
28	duo	Feuerzeug	1976	3
29	duo	Feuerzeug, mit Werbeaufdruck	1976	3
30	domino set	Tischerfeuerzeug-Set, schwarz	1976	3
31		Aschenbecher-Set, rot/gelb/grün	1976	3
32	domino	Tischerfeuerzeug, schwarz	1976	3
33	domino	Tischerfeuerzeug, gelb	1976	3
34	domino	Tischerfeuerzeug, schwarz mit Lederüberzug	1976	3
35	contour	Feuerzeug, chrom / schwarz	1977	3
36	dynamic	Feuerzeug	1980	3
37	variabel	Stabfeuerzeug mit Lederhülle	1981	3
38	F 1	Schnittmodell		3
39	linear	Schnittmodell		3
40		Feuerzeuggas, 6x		3

### 33 Taschenlampen

1	manulux DT 1	Taschenlampe, oliv	1964	3
2	manulux	Autokabel 12 V		3
3	manulux NC	Taschenlampe	1970	3
4	diskus	Taschenlampe, schwarz	1970	3
5	diskus	Taschenlampe, schwarz		3
6	diskus	Taschenlampe, gelb	1970	3
7	diskus	Taschenlampe, gelb		3
8	diskus	Taschenlampe, rot	1970	3
9	diskus	Taschenlampe, rot		3

### 34 Elektrorasierer // Shavers

1	300 spezial DL3	Rasierer, weiß/chrom/braun	1955	4 / 5
2	300 spezial DL3	Rasierer, weiß/chrom/rot		4 / 5
3	300 spezial	Rasierer, weiß/braun/braun		4 / 5
4	300 DE Luxe	Rasierer, weiß/grau/rotbraun		4 / 5
5	300 DE Luxe	Rasierer, weiß/chrom/chrom		4 / 5
6		Rasierer, weiß		4 / 5
7		Rasierer, weiß		4 / 5
8		Rasierer, weiß		4 / 5
9		Rasierer, weiß		4 / 5
10		Rasierer, weiß		4 / 5
11		Rasierer, weiß		4 / 5
12		Rasierer, weiß		4 / 5
13		Rasierer, weiß		4 / 5
14	parat BT	Rasierer	1965	4 / 5
15	sixtant	Rasierer		4 / 5
16		Rasierer, rot		4 / 5
17	sixtant 8008	Rasierer		4 / 5
18		Rasierer		4 / 5
19		Rasierer		4 / 5
20		Rasierer		4 / 5
21	sixtant BN	Rasierer		4 / 5
22	commander	Rasierer		4 / 5
23	intercontinental	Rasierer		4 / 5
24	intercontinental	Rasierer		4 / 5
25	micron	Rasierer		4 / 5
26	sixtant 6006	Rasierer		4 / 5
27	micron L	Rasierer		4 / 5
28	sixtant 8008	Rasierer		4 / 5
29	sixtant 8008	Rasierer, braun		4 / 5
30	micron plus	Rasierer		4 / 5
31		Rasierer		4 / 5
32		Rasierer		4 / 5
33		Rasierer		4 / 5
34	universal	Rasierer		4 / 5
35	5314	Rasierer		4 / 5

## 34 Elektrorasierer // Shavers

36	5414	Rasierer, rot		4 / 5
37		Rasierer		4 / 5
38		Rasierer, Batterie		4 / 5
39	sprint	Rasierer, Batterie		4 / 5
40	370	Rasierer, Batterie		4 / 5
41		Rasierer, Batterie		4 / 5
42		Rasierer, Batterie		4 / 5
43		Rasierer, silber		4 / 5
44	5550	Rasierer		4 / 5
45	universal	Rasierer		4 / 5
46	universal	Rasierer		4 / 5
47	5580	Rasierer		4 / 5
48		Rasierer		4 / 5
49	stab B 2	Rasierer, weiß	1966	4 / 5
50	stab B 2	Rasierer, grün mit Etui	1966	4 / 5
51	stab B 2	Rasierer, gelb	1966	4 / 5
52	stab B 2	Rasierer, blau	1966	4 / 5
53	stab B 3	Rasierer	1968	4 / 5
54	stab B 11	Rasierer	1969	4 / 5
55	exact 5	universal Bartschneider		4 / 5
56	exact 6	universal Bartschneider		4 / 5
57	ladyshaver	Rasierer, weiß	1971	4 / 5
58	ladyshaver	Rasierer, orange	1971	4 / 5
59	ladyshaver	Rasierer, weiß	1972	4 / 5
60	BM 12	Rasierer, underarm shaver		4 / 5
61	elegance	ladybraun, weiß	1979	4 / 5
62	elegance	ladybraun, grün	1979	4 / 5
63	elegance	ladybraun, schwarz	1979	4 / 5
64		ladybraun style		4 / 5
65	EF 20	silk-epil cosmetic		4 / 5
66		Rasierspiegel, klein		4 / 5
67		Rasierspiegel, mittel		4 / 5
68		Rasierspiegel, mittel, orange		4 / 5
69		Rasierspiegel, groß, ohne Spiegel		4 / 5
70		Reiniger		4 / 5
71		Zubehör A		4 / 5
71		Zubehör B		4 / 5
71		Zubehör B		3

### **35 Mundpflegegeräte // Toothbrushes etc.**

1	mayadent	Zahnbürste	1963	6
2	zb 1 s	Zahnbürste	1978	6
3	md 1	Munddusche, weiß	1979	6
4	md 1	Munddusche, schwarz	1979	6
5	md 2	Munddusche	1980	6
6	DC 1	Prothesenreiniger	1980	6
7	d 1/t	Zahnbürste	1980	6
8	d 3	Zahnbürste	1984	6
9	d 3 t	Zahnbürste		6
10	D 5525	Zahnbürste		6
11	900 TX	Zahnbürste		6
12		Zahnbürste		6
13		Zahnbürste		6
14		Zahnbürste		6
15	MD 5000 S	Munddusche		6
16		Zahnbürste		6

### **36 Kosmetik/Körperpflege // Cosmetic products**

1	HUV 1	Cosmolux	1964	6
2	HB 1 + HMB	Kosmetik-Set + Manikür-Set mit HB 1	1968	6
3	HW 1	Personenwaage	1968	6
4	HML 1	Messlatte	1970	262
5	BC 1	Lady Braun Beauty Care	1980	6
6	EPK 1	Swing-hair	1974	6
7	CC 20	Epilette		6

### **37 Haartrockner // Hair dryers**

1	HLD 2	Föhn, schwarz	1964	7
2	HLD 21	Föhn, weiß		7
3	HLD 231	Föhn, schwarz		7
4	HLD 4	Föhn, rot	1970	7
5	HLD 4	Föhn, blau	1970	7
6	HLD 4	Föhn, gelb	1970	7
7	HLD 3	Föhn, schwarz	1972	7
8	HLD 3	Föhn, weiß	1972	7
9	HLD 6	Föhn, weiß		7
10	HLD 6	Föhn, rot	1971	7
11	HLD 5	Hairstyling-Set	1972	7
12	PGE 1200	Föhn		7
13	PGC 1000	Föhn	1978	7
14	PGC 1200	Föhn	1982	7
15	P 1200	Föhn	1985	7
16		Bügelvorsatz		7
17	travelair 1000	Föhn	1983	7
18	silencio 1200	Föhn		7
19	silencio 1200	Föhn, blau		7

### **37 Haartrockner // Hair dryers**

20	collection 1250	Föhn		7
21	HL 1800	Föhn		7
22	creation 1800	Föhn		7
23	PC 1250	Föhn mit Box		7
24	SD E 850	Föhn Set		7
25	RS 65	Round-Styler	1977	7
26		Haubenset zu RS 65		7
27	HLH 1	Trockenhaube		7
28	HLH 2	Trockenhaube		7
29	HLH 10	Trockenhaube		7
30	LHH 3	Langhaarhaube zu HLH 10		7
31	DLS 10	Lockenstab	1975	7
32	DLS 20	Lockenstab	1976	7
33	LS 35	Lockenstab	1979	7
34	LS 40	Lockenstab	1982	7
35	GCC 4	Lockenstab	1988	7
36	HS 3	Style Shaper		7

### **38 Küchenmaschinen // Kitchen appliances**

1	KM 3	Küchenmaschine	1957	8
2		Schnitzelwerk 1		8
3		Schnitzelwerk 2		8
4		Mixaufsatz		8
5		Fleischwolf		8
6		Kaffeemühle		8
7	KM 32	Küchenmaschine	1964	9
8		Mixaufsatz zu KM 32		8
9		Kaffeemühle zu KM 32		8
10	KM 2	Multiwerk	1965	8
11		Mixaufsatz		8
12		Schnitzelwerk		8
13	UKW 1	Waage	1983	8
14	KGZ 3	Fleischwolf	1982	8
15		Schneideeinsätze zu Küchenmaschinen		8

### **39 Mixer/Zerkleinerer // Mixers**

1	MX 3	Mixer	1958	9
2	MXK 3	Kaffemühle zum Mixer		10
3	MX 32	Mixer	1962	9
4	MX 111	Mixer, Spielzeug	1967	10
5	ZK 1	Zerkleinerer	1979	9
6	ZK 4	Schnitzelaufsatz		9
7	MC 1	Multiquick compact	1983	10



#### **40 Handrührer/Stabmixer // Mixing Devices**

1	M 1	Handrührer	1960	9
2	M 121	Handrührer	1963	9
3	M 140	Handrührer	1968	9
4	M 140	Handrührer	1968	9
5	MXK	Mixaufsatz zu M 140		9
6	MR 6	Stabmixer	1981	10
7	M 700	Handrührer 4643		9
8	Toy	Kinderspielzeug Handrührer Firma Klein		9

#### **41 Pressen // Juicers**

1	MP 31	Saftpresse	1957	10
2	MP 32	Saftpresse	1965	11
3	MPZ 1	Zitruspresse	1965	<b>12</b>
4	MP 50	Saftpresse	1970	10
5	MPZ 2	Zitruspresse	1972	10
6	MPZ 4	Zitruspresse	1982	11
7	MP 80	Saftpresse	1988	11

#### **42 Grillgeräte // Grills**

1	HG 1	Kombinationsgrill	1962	11/12
2	HTG 1	Tischgrill	1970	11
3	HTG 2	Tischgrill	1971	11
4	HT 51	Lunchquick		11

#### **43 Elektropfanne // Electric Pan**

1	HMT 1	Multitherm	1964	11/12
---	-------	------------	------	-------

#### **44 Warmhalteplatte // Warming Plate**

1	TT 10	Thermos-Tablett	1972	13
2	TT 20	Thermos-Tablett	1972	13
3	TT 30	Thermos-Tablett	1972	13

#### **45 Dosenöffner // Can Opener**

1	DS 1	Sesamat	1972	12
---	------	---------	------	----

#### **46 Expresskocher // Kettle**

1	HE 1	Wasserkocher	1961	12
---	------	--------------	------	----

## 47 Toaster

1	HT 1	Toaster	1961	12
2	HT 2	Toaster, chrom	1963	12
3	HT 2	Toaster, alu	1963	12
4	HT 6	Toaster	1980	12
5	HTB 6	Brötchenwärmer zu HT 6		12
6	HT 50	Toaster, rot	1989	12
7	HT 85	Toaster	1991	14
8	HTB 85	Brötchenwärmer zu HT 85		14

## 48 Universalschneider // Cutting machines

1	US 10	Schneidemaschine	1973	14
2	US 20	Schneidemaschine	1973	13

## 49 Wäschetrockner // Laundry Dryer

1	WT 10	drymetic	1974	13
---	-------	----------	------	----

## 50 Geschirrspüler // Dishwasher

1	HGS 20	Geschirrspüler	1961	263/275
2		Spülmittel zu HGS 20, 4x		263/275

## 51 Küchenabfallzerkleinerer

1	KAZ 1	Zerkleinerer	1964	31
---	-------	--------------	------	----

## 52 Spanische Produkte // Spanish Products

1	EK 1	Elektromesser		16
2	WF 1	Wasserfilter		16
3	IC 1	Eismaschine		16
4		Gasanzünder		16
5	YG 2	Joghurette		17

## 53 Sonstiges

1	script 1	Tastotherm		14
2	P 1	Tastotherm		14
3	P 2	Tastotherm		14
4	P 6	Tastotherm		14
5	T 600	Messfühler, mit Köcher		14
6	O 200	Messfühler, kurz		14
7	T 600	Messfühler, lang		14
8	trop klima 2	Messanzeige		14

## 54 Kaffeemaschinen // Coffee machines

1	KF 20	Kaffemaschine, dunkelrot	1972	15/17
2	KF 20	Kaffemaschine, rot	1972	15/17
3	KF 20	Kaffeemaschine, orange	1972	15/17
4	KF 20	Kaffeemaschine, dottergelb	1972	15/17
5	KF 20	Kaffeemaschine, olivgrün	1972	15/17
6	KF 21	Kaffeemaschine, weiß	1976	15
7	KF 21	Kaffeemaschine, orange	1976	16
8	KFT 20	Teefilter zu KF 20/21		15
9	KF 30	Kaffeemaschine	1977	16
10	KF 35	Kaffeemaschine	1978	16
11	KF 50	Kaffeemaschine 4059	1984	15
12	KT 90/92	Kaffeemaschine 4082	1989	16
13	E 400 T	Espressomaschine	1991	17
14	E 250 T	Espressomaschine, weiß	1991	18
15	E 250 T	Espressomaschine		18
16	E 300	Espressomaschine, schwarz	1994	18
17	E 20	Espressomaschine	1994	18

## 55 Kaffeemühlen // Coffee Grinders

1	KMM 1	Kaffeemühle		
2	KMM 1	Kaffeemühle, andere Ausführung	1965	18
3	KSM 1	Kaffeemühle, weiß	1967	18
4	KSM 1	Kaffeemühle, grün	1967	14
5	KSM 1	Kaffeemühle, gelb	1967	14
6	KSM 1	Kaffeemühle, orange	1967	14
7	KSM 1	Kaffeemühle, rot	1967	14
8	KSM 11	Kaffeemühle, schwarz/chrom	1967	18
9	KMM 2	Kaffeemühle, weiß	1969	18
10	KMM 2	Kaffeemühle, orange	1969	14
11	KMM 10	Kaffeemühle, orange	1975	18
12	KMM 20	Kaffeemühle, weiß	1979	18
13	KSM 2	Kaffeemühle, weiß	1979	14

## 56 Heizlüfter // Radiators

1	H 1	Heizlüfter	1959	20
2	H 2	Heizlüfter	1960	20
3	H 3	Heizlüfter	1962	20
4	H 3 I	Heizlüfter, Italien (Triplex)		20
5	H 6	Konvektionslüfter	1965	19
6	H 7	Heizlüfter, hell	1967	20
7	H 7	Heizlüfter, 2-farbig	1967	20
8	H 7	Heizlüfter, dunkel	1967	20
9	H 5	Heizlüfter	1973	20
10	H 10	Heizlüfter	1982	5
11	HZ 1	Raumthermostat zu H 6		20

## **57 Tischlüfter/Luftfilter // Fans/Airfilters**

1	HL 1	Lüfter	1961	5
2	HL 2	Autolüfter, anthrazit	1961	5
3	HL 2	Autolüfter, weiß		5
4	HL 70	Lüfter, weiß	1971	5
5	HL 70	Lüfter, gelb	1971	5
6	HL 70	Lüfter, schwarz	1971	5
7	ELF 1	air-control, schwarz	1973	19
8	ELF 1	air-control, weiß	1973	19

## **58 Dampfbügeleisen // Steam Iron**

1	PV 2	Bügeleisen (Spanien)		5
---	------	----------------------	--	---

## **59 Werbeartikel // Gadgets**

1		Eiskratzer (Dieter Rams)		4
2		Brieföffner (vor 1954)		4
3		Cassett Knobelenspiel, Kunststoff		4
4		Knobelenspiel, Metall		4
5		Kugelschreiber, weiß		4
6		Kugelschreiber, schwarz		4
7		Fußball		4
8		Tennisschläger		4
9		Große Leuchtwerbung		264
10		Leuchtwerbung, hängend		264
11		Leuchtwerbung, stehend		262
12		Leuchtschild, klein (nicht original)		264
13		Verkaufsvitrine		265

## **60 Literatur etc. // Literature etc.**

### **60A Posters / Graphics etc.**

1		Anlage schwarz/Anlage gau		262
2		Vitsoe		262
3		Weniger aber besser		262
4		BRAUN Design Collection 1		262
5		BRAUN Design Collection 2		262
6		BRAUN Design Collection 3		262
7		BRAUN Design Collection 4		262
8		BRAUN Design Collection 5		262
9		BRAUN Design Collection 6		262
10		BRAUN Design Collection 7		262
11		Less but better 2003		262
12		BRAUN + Design		262
13		Sammlerbörse 1990		262
14		Stilwerk 1999		262

## 60A Posters / Graphics etc.

15	Stilwerk 2000	262
16	Stilwerk 2001	262
17	Design Preis 1977	264
18	BRAUN Preis 1977	264
18	BRAUN Preis 2007	264
20	BRAUN Preis 2009	264
21	BRAUN Sammlung	264
22	BRAUN Sammlung Kronberg	264
23	BRAUN Sammlung Kronberg	264
24	BRAUN Sammlung Shaving	264
25	Last Edition 16 pictures	300
26	Briefmarken Design in Deutschland (mit HF1)	300
27	Hamilton Zahnbürste (sehr selten)	264
28	Hamilton Toaster (sehr selten)	264
29	Grafik t 1000 Weltempfänger (original No 41 von 100 mit €	264

## 60 B Werbung / Advertising

1	Klebeschild	298
2	Anzeige Receiver	298
3	Anzeige Plattenspieler	298
4	Anzeige Kassettenrecorder	298
5	Tüten 10 Stück	298
6	Wasserball 3 Stück	298
7	Werbekasten	299
8	Ständer	299
9	Kuli	299
10	Telefonkarte	300
11	Telefonkarte	300
12	Dia Rasierer	300
13	Souvenir Dia TP1	300
13	Werbeteile	300
15	Radio, nicht BRAUN, inspiriert von BRAUN T4 Radio	299
16	Feuerzeug, nicht Braun, Nachbau	299

## 60 C Bücher / Books

1	Design Dieter Rams 1. Auflage	300
2	Design Dieter Rams 2. Auflage	300
3	Design Dieter Rams engl. Auflage	300
4	BRAUN + Design Collection 1990	300
5	BRAUN + Design Collection 1995	300
6	Mut zum Aufbruch Erwin Braun	300
7	Dieter Rams Weniger aber besser	300
8	Dieter Rams Die leise Ordnung der Dinge	300
9	Mehr oder weniger. BRAUN Design im Vergleich	300
10	Ansichten von und zu Dieter Rams (signiert, selten)	300
11	BRAUN 50 Jahre Produktdesign	300
12	Less and more The Design Ethos of Dieter Rams	300

## 60 C Bücher / Books

13	Dieter Rams As little Design as possible	300
14	Möbelsysteme von Dieter Rams	300
15	Vitsoe Katalog ca. 1981	300
16	BRAUN HiIFI Die letzte Edition	300
17	Postkartenset 18 Stück	300
18	Postkartenset TP	300
19	Film Regie	300
20	Einfach blitzen	300

## 60 D Videos etc.

1	Wer ist mr BRAUN	300
2	Simply the best Die BRAUN Design story	300
3	Über das Schaffen von Dieter Rams	300
4	BRAUN Programm	300
5	Radio BRAUN und Design 2001	300

## 60 E Ersatzteile & Zubehör // Spare Parts & Accessories

1	Frontbleche, 5 Stück	297
2	Gehäuseteile	297/298
3	Lautsprenergitter 3 Stück	298
4	Plattenspielererteile	298
5	Plattenspielerzubehör	298
6	Tonbandspulen	298
7	Zubehör (nicht von BRAUN)	298
8	Kabel, Adapter usw.	298
9	Ersatzteile Haushalt usw.	299
10	Skalen	299
11	Ersatzteile	299
12	Lectron Netzgerät	299
13	Ersatzteile	299
14	Ersatzteile	299
15	Ersatzteile	299
16	Ersatzteile	299
17	Ersatzteile	299
18	Ersatzteile	299
19	Ersatzteile	299
20	Ersatzteile	299
21	Lautsprecherabdeckung (L80)	264
22	Plattenspielerchassis	299
23	Tonbandspulen	299

## 60 F Broschüren & Anleitungen // Brochures & Manuals

1	Der BRAUN Sammler 1-9; BRAUN+Design 10-21	302
2	Design+Design 22-48	302
3	Design+Design 49-75	302
4	Design+Design 76-96+Zero	302
5	BRAUN+Design Tax Liste 1-6	302
6	11 Berichte über BRAUN / Dieter Rams	300
7	24 Blätter-Beschreibungen BRAUN Geräte	300
8	Box 1 mit Anleitungen	301
9	Box 2	301
10	Box 3	301
11	Box 4	301
12	Box 5	301
13	Box 6	301
14	Box 7	301
15	Box 8	301
16	Box 9	301
17	Box 10	301
18	Stehsammler 1 mit Anleitungen	304
19	Stehsammler 2	304
20	Stehsammler 3	304
21	Stehsammler 4	304
22	Stehsammler 1 mit Prospekten Phono	306
23	Stehsammler 2	306
24	Stehsammler 1 mit Prospekten	306
25	Stehsammler 2	306
26	Stehsammler 1 Verschiedenes	306
27	Stehsammler 2	306
28	Reparaturanleitungen 3 Stehsammler	304
29	Reparaturanleitungen 4 Ordner	305
30	Reparaturanleitungen 3 Ordner	305
31	Ersatzteillisten 2 Stück	305

## 61 Phonogeräte vor 1955 // Phono Equipment before 1955

1	222 UKW MT	Musikschrank	266
2	333 UKW MT	Musikschrank	267
3	99 UKW Phono	Radio mit Plattenspieler	35
4	77 UKW	Radio mit Plattenspieler	36
5	Phonosuper 950	Radio mit Plattenspieler	37
6	Phonosuper 650	Radio mit Plattenspieler	38
7	Super 860	Radio	39
8	Radio 726	Radio	40
9	Super 450	Radio	41
10	Super 460	Radio	42
11	Super 4547	Radio	43
12	Super 560	Radio	44
13	Super 550	Radio	45
14	Super 6	Radio mit Plattenspieler	268
15		Radio	46
16	LL 49	Plattenspieler	201
17	444 W	Plattenspieler	202
18	LL 49	Plattenspielerschrank	269
19		Plattenspieler	203
20	Kleinempfänger	Radio mit Bakelitgehäuse	44
21	VE 301 Dyn	Radio mit Bakelitgehäuse	43
22	VE 301 Wn	Radio mit Bakelitgehäuse	48
23	BKS 36	Kofferradio	47
24	BKS 239 D	Kofferradio	47
25		Kofferradio	47
26	P 50	Kofferradio	42
27	P 51	Kofferradio	42
28	Super Piccolo 51	Kofferradio	48
29	100 B 54	Kofferradio	42
30	C 52	Kofferradio	48
31	777	Plattenspieler, klein mit Bakelitzarge	42
32	Exporter	Radio, rot	42
33		Netzteil, rot	42
34		Tasche, Leder	42



**62 Elektrogeräte vor 1955 // Elec. Dev. before 1955****49 / 50 / 51**

1	Hobby	Blitz	49
2	Hobby	Blitz	49
3	Hobby	Blitz	49
4	Hobby	Blitz	49
5	Hobby auto	Blitz	49
6	S 50	Rasierer	50
7	S 50	Rasierer	50
8	S 50	Rasierer	50
9	S 50	Rasierer	50
10	S 50	Rasierer	50
11	smoothy	Smoothy	50
12	manulux	Taschenlampe	50
13	multimix	Mixer, weiß	50/51
14	multimix	Mixer, Bakelit	50/51
15	multipress	Saftpresse	50/51
16	multimix	Mixer mit Rührschüssel	50/51
17		Schnitzelwerk zu multimix	50/51
18		Kaffeemühle zu multimix	50/51

**63 Vitsoe, SDR+**

1	620	Vitsoe Sessel, Hochlehner	323/324
2	620	Vitsoe Beistelltisch, hoch	271
3	720	Vitsoe Tisch, rund-oval	272
4	606	SDR+ Hängeregal, 5 Borde	262/273/274

**64 Doppelgeräte als Ersatzteilsponder // Kostenlos**  
**Double Items to be used for Spare Parts // Free of Charge**

1	G11/62	Radio	306
2	G11	Radio	307
3	G11/62	Radio	308
4	L1	Lautsprecher	309
5	L1	Lautsprecher	310
6	L1	Lautsprecher	311
7	L20	Lautsprecher	312
8	L20	Lautsprecher	313
9	L25	Lautsprecher	309
10	L25	Lautsprecher	310
11	L25	Lautsprecher	311
12	L25	Lautsprecher	312
13	L25	Lautsprecher	313
14	Audio 300	Audio Anlage	314
15	Audio 1M	Audio Anlage	314 / 317
16	Audio 300	Audio Anlage	315 / 317
17	Audio 1M	Audio Anlage	315 / 317
18	Audio 2	Audio Anlage	316 / 317
19	Audio 2	Audio Anlage	316 / 317
20	Cockpit 260	Kompaktanlage	317
21	C301	Recorder	318
22	C301	Recorder	318
23	C301	Recorder	318
24	C2	Recorder	319
25	SK4/1	Anlage	325
26	SK5	Anlage	326
27	SK6	Anlage	327
28	SK61	Anlage	328
29	SK55	Anlage	329
30	Atelier 1/81	Anlage	330
31	Atelier 2	Anlage	331
32	Atelier 2	Anlage	332
33	PS600	Plattenspieler	333
34	TG1000	Tonbandgerät	334





























